

Поломоечная машина с посадочным местом **СТ 160**



Технические характеристики		BT 70	BT 85	BT 95	BT 75 R
Ширина щеточной головки	мм	700	830	920	750
Ширина балки	мм	830	1010	1100	1010
Кол-во щеток		2 (дисковая)	2 (дисковая)	2 (дисковая)	2 (роликовая)
Емкость бака чистой воды	л	145	145	145	145
Емкость бака грязной воды	л	170	170	170	170
Питание		36В	36В	36В	36В
		320 Ач	320 Ач	320 Ач	320 Ач
Вес без аккумуляторов	кг	353	353	353	353
Длина	мм	1720	1720	1720	1720
Ширина	мм	830	1010	1100	1010
Высота	мм	1360	1360	1360	1360



СТ 160 Высокая производительность



Большая емкость баков при небольших габаритах



Баки емкостью 145-170 литров делают эту машину уникальной в своей категории



Автоматическое управление подачей воды



Обеспечивает экономичное расходование воды и шампуня. Подача воды включается и выключается одновременно с нажатием педали оператором



Продолжительное время работы

Д 62 см
Ш 55 см
В 45 см



Большой отсек для аккумуляторов позволяет установить аккумуляторы емкостью 320 Ач (время работы 5 часов)

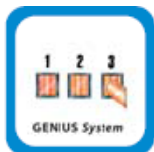


Управление щеткой с автоматической задержкой останова



Предохраняет щетку от износа и защищает деликатные поверхности. Щетка останавливается автоматически (с задержкой 3 секунды)

СТ 160 Высокие эксплуатационные характеристики (1)



Предустановленные настройки режимов работы

Каждая программа позволяет в отдельности настраивать:

- **Щетка включена/выключена**

Если нужна работа только щеткой

- **Турбина включена/выключена**

Если нужен только вакуум

- **Прижим щетки (регулировка 10-100Кг)**

Система работает отслеживая ток потребления моторами привода щеток и соответственно изменяя прижим щеточкой головки посредством актуатора. Запатентованная система IPC имеет пружину, которая позволяет изменять прижим щеточной головки мгновенно, не задействуя актуатор постоянно.

Установка:	P1	P2	P3	MAX
На экране.	30	50	70	100
Ток, А	15-18	28-32	35-45	55
Прижим, кг	24-28	40-50	60-72	96

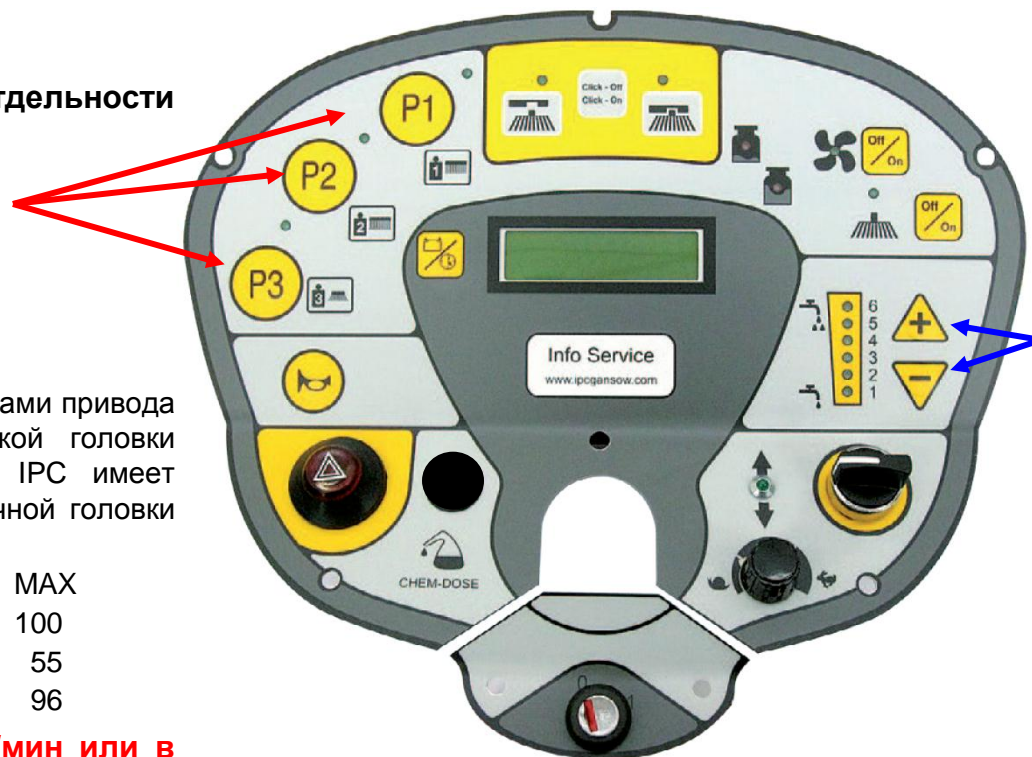
- **Насос подачи раствора (настройка 1-7,5 л/мин или в зависимости от скорости)**

Подача раствора может быть предустановлена для каждой программы, но также может быть в любой момент изменена кнопками + и - в правой части панели управления. Каждый светодиод индикатора соответствует приблизительно 1 л/мин.

Подача раствора также может осуществляться в зависимости от скорости движения машины..

- **Скорость (0-6 км/ч)**

- **Отключение функций при отпускании педали (вкл/выкл)**



3 независимые программы позволяют установить наилучшие параметры для каждой сферы применения. Поток воды можно регулировать независимо в любое время.

СТ 160 Высокие эксплуатационные характеристики (2)



Предустановленные настройки режимов работы



3 независимые программы позволяют установить наилучшие параметры для каждой сферы применения. Поток воды можно регулировать независимо в любое время.



Вакуумная турбина высокого качества



Турбина Ametek легко демонтируется отворачиванием трех болтов и расстыковкой разъема.



SLS (Self Levelling System) Система контроля прижима щеточной головки



Система контроля прижима щеток предотвращает износ щеток и актуатора. Позволяет регулировать уровень прижима в процессе работы.



Комбинированная система позволяет также убирать мусор подметанием (Версия R)



Замена щеток без применения инструмента 4

СТ 160 Эргономичная и удобная в использовании (1)



Отличная маневренность благодаря оптимальной развесовке



Легко рулится благодаря расположению баков и аккумулятора



Конструктивно имеет низкий уровень шума



68 db(A) на расстоянии 1,5 м



Отличная обзорность в процессе работы



Скругленная передняя часть машины обеспечивает отличную видимость



Спроектировано для максимального удобства



Удобная посадка. Оператор может садиться на машину с обеих сторон

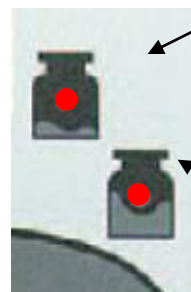
СТ 160 Эргономичная и удобная в использовании (2)



Простая и понятная панель управления



Индикатор уровня бака чистой воды



Верхняя лампа – индикатор остатка чистой воды, предупреждает об остатке воды на 2 минуты работы. Дублируется звуковым сигналом.

Нижняя лампа – индикатор наполнения бака грязной воды. Блокирует работу турбины. Дублируется звуковым сигналом.

Просто выбрать программу 1,2 или 3



Автоматический останов при отпуске педали

Щетки
Подача воды
Турбина
Движение



Индикатор заряда аккумулятора



Работает следующим образом:

31В = Индикатор показывает резерв аккумуляторов, машина работает.

29В = Индикатор показывает необходимость заряда. Работает только движение машины.

26В = Блокированы все функции для защиты аккумуляторов.

Позволяет снизить время затрачиваемое оператором на нажатие кнопок.

СТ 160 Эргономичная и удобная в использовании (3)



Шланг слива для бака чистой воды



Шланг слива чистой воды диаметром 40 мм



Бак для грязной воды можно опрокинуть



Легко мыть благодаря гладкой внутренней поверхности



Удобный слив бака для грязной воды



Шланг диаметром 60мм для быстрого слива

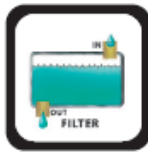


Проблесковый маячок



Максимальная заметность и безопасность

СТ 160 Низкие затраты на обслуживание (1)



Фильтры на заправочной горловине и выходе из бака для максимальной защиты



Оба фильтра легко демонтируются для чистки



Замена щеток без инструмента



Автоматическое снятие/установка щеток



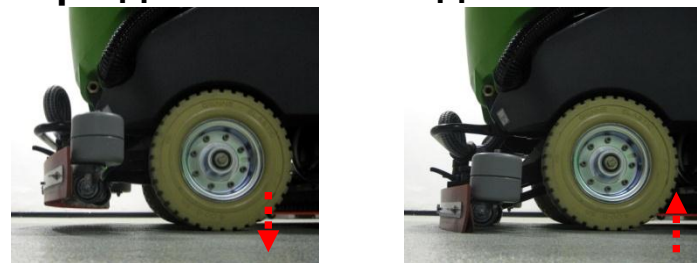
AFS (Система против воздействия пены)



Точка всасывания расположена в самой верхней точке бака. Датчик отключает турбину автоматически, когда бак для грязной воды наполнен.



Автоматический подъем сквиджа при движении назад



← →
Позволяет избежать повреждений резинок

СТ 160 Низкие затраты на обслуживание (2)



Резинки сквиджа могут использоваться четырехкратно



Саморегулирующиеся боковые резинки

Достигается максимальный ресурс



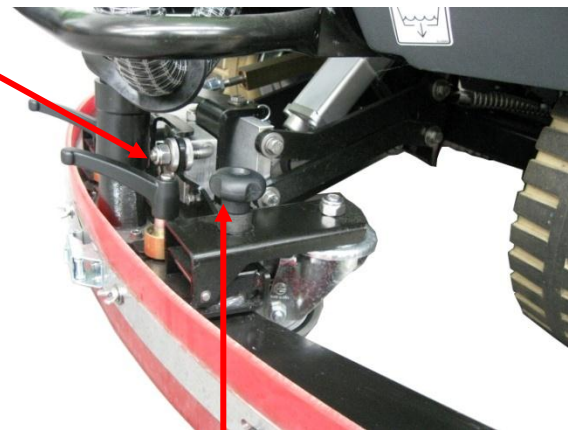
Легкий доступ к внутренним компонентам



Регулирование прижима сквиджа – два колеса



Замена резинок сквиджа без инструмента



Регулирование угла балки

СТ 160 Прочная конструкция (1)



Баки изготовлены из полиэтилена высокой плотности



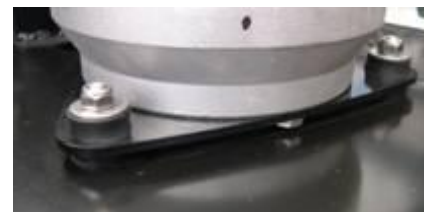
Редуктор с шестернями в масляной ванне



Независимые моторы привода щеток с системой плавного пуска для максимальной защиты



Щеточная головка спроектирована для устойчивости к внешним воздействиям



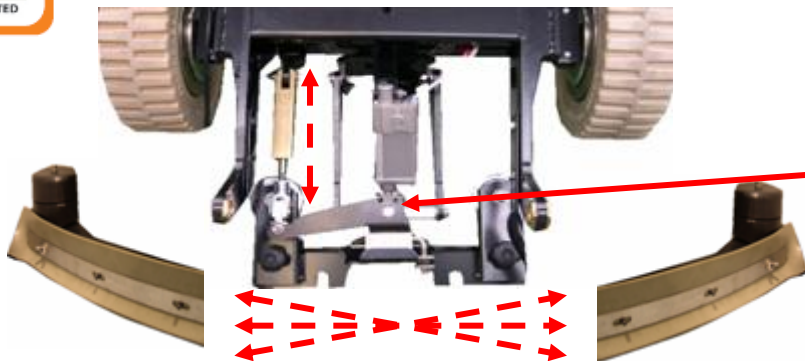
Моторы установлены на резиновых втулках для снижения вибрации.

Моторы оснащены системой плавного пуска что позволяет достичь ресурса угольных щеток 1500 против 700 часов у обычных моторов.

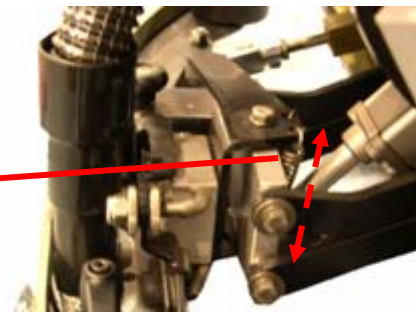
СТ 160 Прочная конструкция (2)



Балка сконструирована для устойчивости к внешним воздействиям



Максимальный диапазон движения балки и большие отбойники для максимальной защиты.



Балка защищена также от ударов в вертикальной плоскости благодаря двум пружинам, которые соединены с актуатором.



Выключатели панели управления защищены от воздействия влаги



Большое колесо привода хода



Колесо диаметром 100 мм из не пачкающей резины.